

### Legende

- Gewässer
- Gebäude

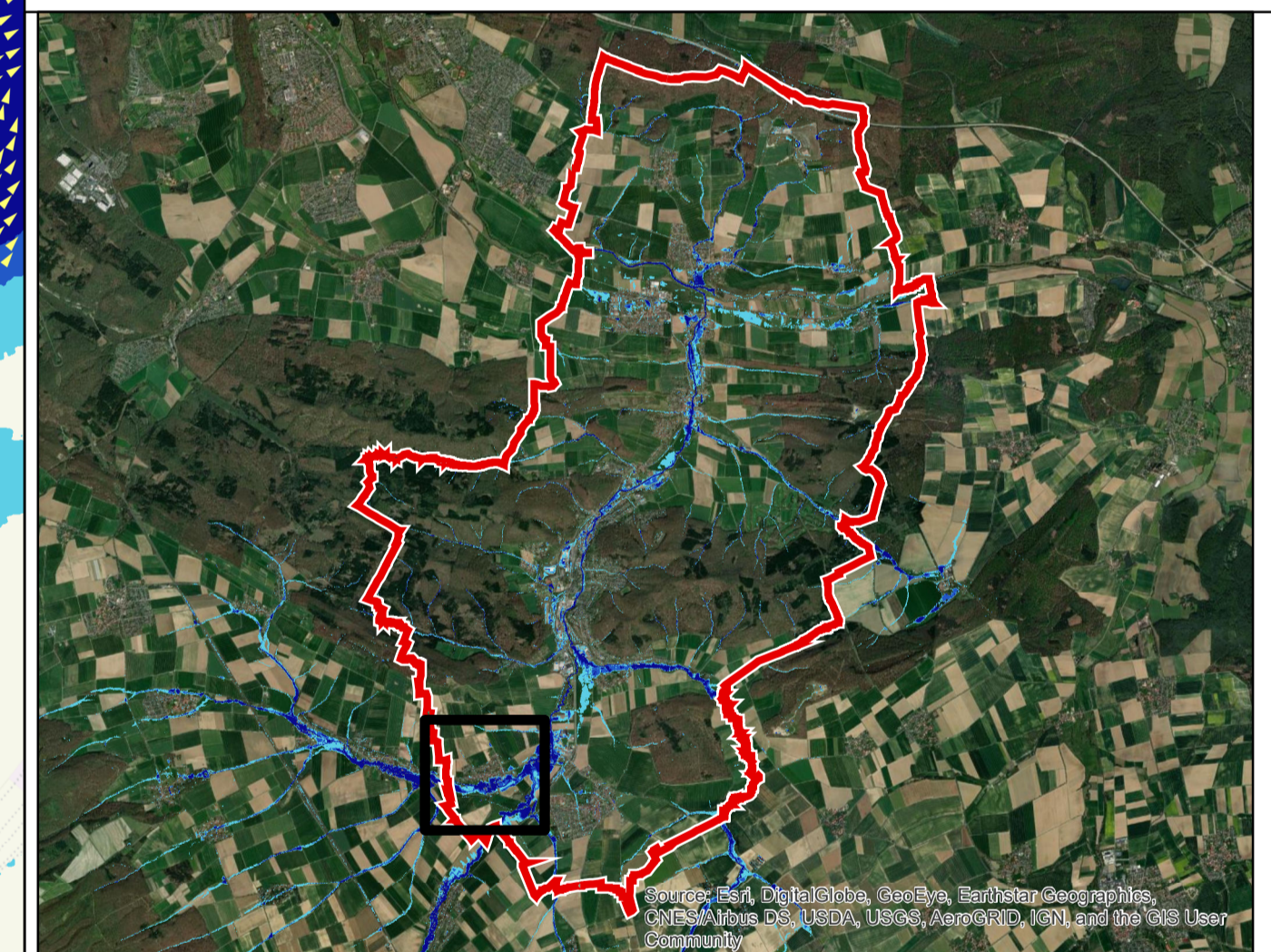
### Max. Wassertiefe

- < 10 cm
- 10 - 30 cm
- 30 - 50 cm
- > 50 cm

### Max. Strömungsdruck (Gefahr für Fußgänger!)

Produkt aus Fließgeschwindigkeit und Wassertiefe

- < 0,1 m²/s Nicht dargestellt
- 0,1 - 0,5 m²/s Sturzgefahr
- 0,5 - 2 m²/s Erhöhte Sturzgefahr
- > 2 m²/s Starke Sturzgefahr



Mit finanzieller Unterstützung durch:



### Plan:

Hydraulische Gefährdungsanalyse  
Außergewöhnlicher Starkregen (Starkregenindex 7)  
Euler Typ II, Dauer = 60 Minuten, T = 100 a

### Stadt Bad Salzdetfurth - OT Breinum

Projekt: "Kommunale Starkregenvorsorge in Niedersachsen"	Anlage	3
	Plan-Nr.	Plan 5
Auftraggeber: Kommunale Umwelt-Aktion UAN, Hannover	Blatt	1
	Maßstab	1:3.000
PROJEKT STARKREGENVORSORGE NIEDERSACHSEN	Datum	14.12.2021
	Name	Iwannek
	gezeichnet	14.12.2021
	bearbeitet	14.12.2021
Bearbeitung:	geprüft	14.12.2021
	Name	Iwannek
	Projekt-Nr.	11470