

Legende

- Gewässer
- Gebäude

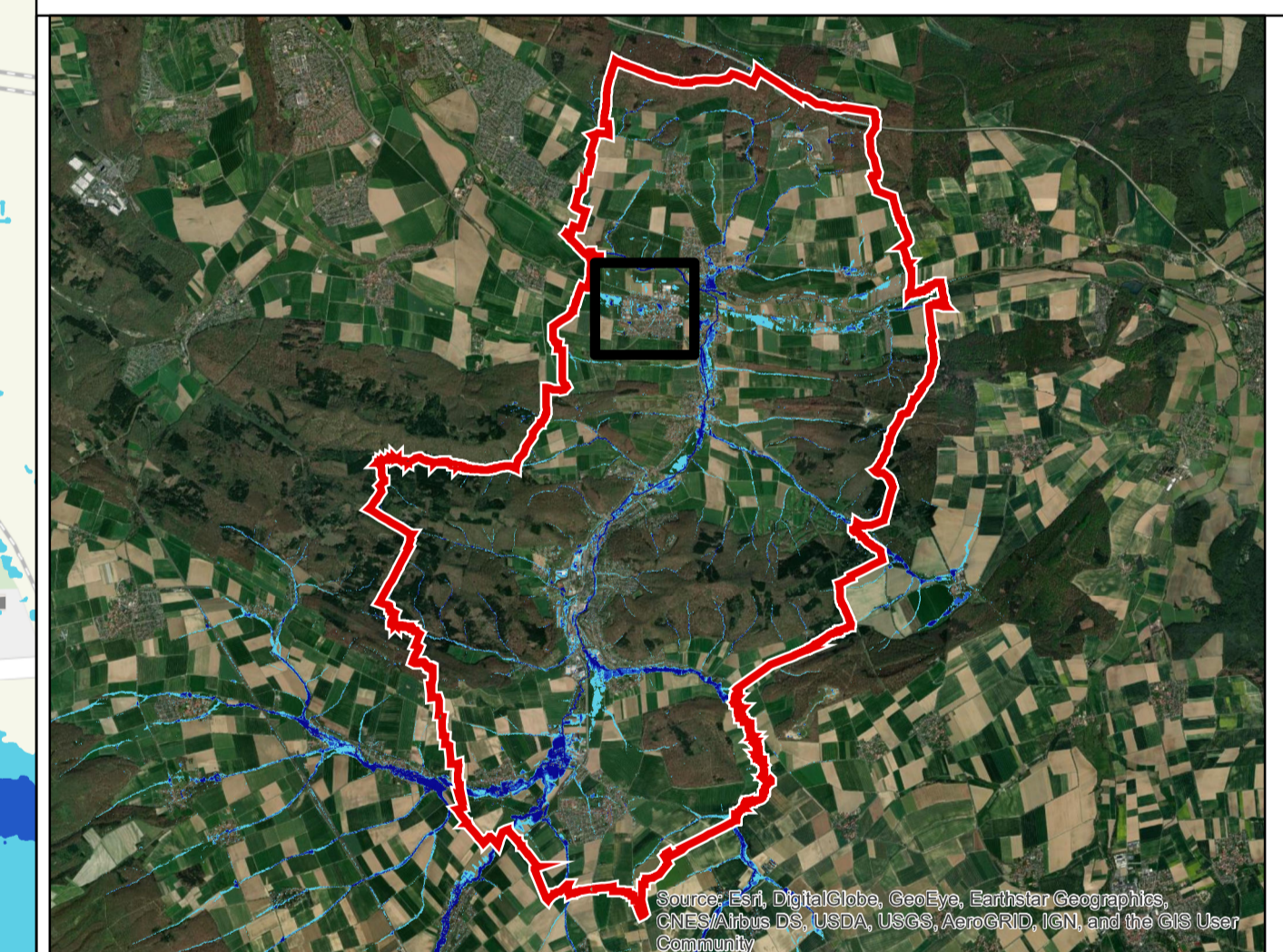
Max. Wassertiefe

- < 10 cm
- 10 - 30 cm
- 30 - 50 cm
- > 50 cm

Max. Strömungsdruck (Gefahr für Fußgänger!)

Produkt aus Fließgeschwindigkeit und Wassertiefe

- < 0,1 m²/s Nicht dargestellt
- 0,1 - 0,5 m²/s Sturzgefahr
- 0,5 - 2 m²/s Erhöhte Sturzgefahr
- > 2 m²/s Starke Sturzgefahr



Mit finanzieller Unterstützung durch:



Plan:

Hydraulische Gefährdungsanalyse
Außergewöhnlicher Starkregen (Starkregenindex 7)
Euler Typ II, Dauer = 60 Minuten, T = 100 a

Stadt Bad Salzdetfurth - OT Groß Dungen

Projekt:	Anlage	3	
"Kommunale Starkregenvorsorge in Niedersachsen"	Plan-Nr.	Plan 7	
Auftraggeber:	Blatt	1	
Kommunale Umwelt-Aktion UAN, Hannover	Maßstab	1:2.500	
	Datum	Name	
	gezeichnet	14.12.2021	Iwanek
	bearbeitet	14.12.2021	Iwanek
	geprüft	14.12.2021	Iwanek
Bearbeitung:	Projekt-Nr.	11470	