

Legende

- Gewässer
- Gebäude

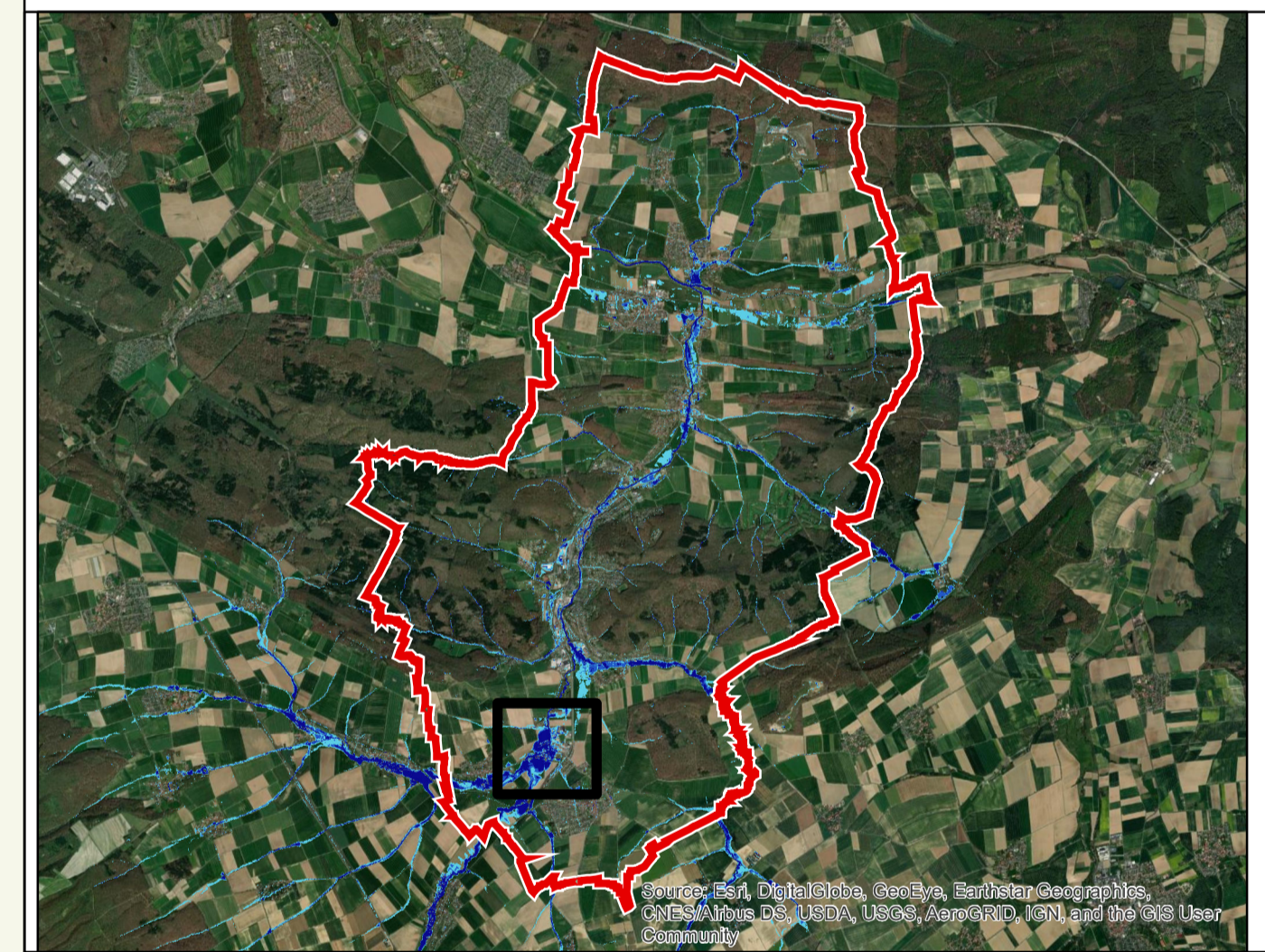
Max. Wassertiefe

- < 10 cm
- 10 - 30 cm
- 30 - 50 cm
- > 50 cm

Max. Strömungsdruck (Gefahr für Fußgänger!)

Produkt aus Fließgeschwindigkeit und Wassertiefe

- < 0,1 m²/s Nicht dargestellt
- 0,1 - 0,5 m²/s Sturzgefahr
- 0,5 - 2 m²/s Erhöhte Sturzgefahr
- > 2 m²/s Starke Sturzgefahr



Mit finanzieller Unterstützung durch:



Plan:

Hydraulische Gefährdungsanalyse
Außergewöhnlicher Starkregen (Starkregenindex 7)
Euler Typ II, Dauer = 60 Minuten, T = 100 a

Stadt Bad Salzdetfurth - OT Östrum

Projekt:
"Kommunale Starkregenvorsorge in Niedersachsen"

Auftraggeber:
Kommunale Umwelt-Aktion UAN, Hannover

Anlage	3
Plan-Nr.	Plan 13
Blatt	1
Maßstab	1:2.500
gezeichnet	14.12.2021 Iwannek
bearbeitet	14.12.2021 Iwannek
geprüft	14.12.2021 Iwannek
Projekt-Nr.	11470



Bearbeitung:

