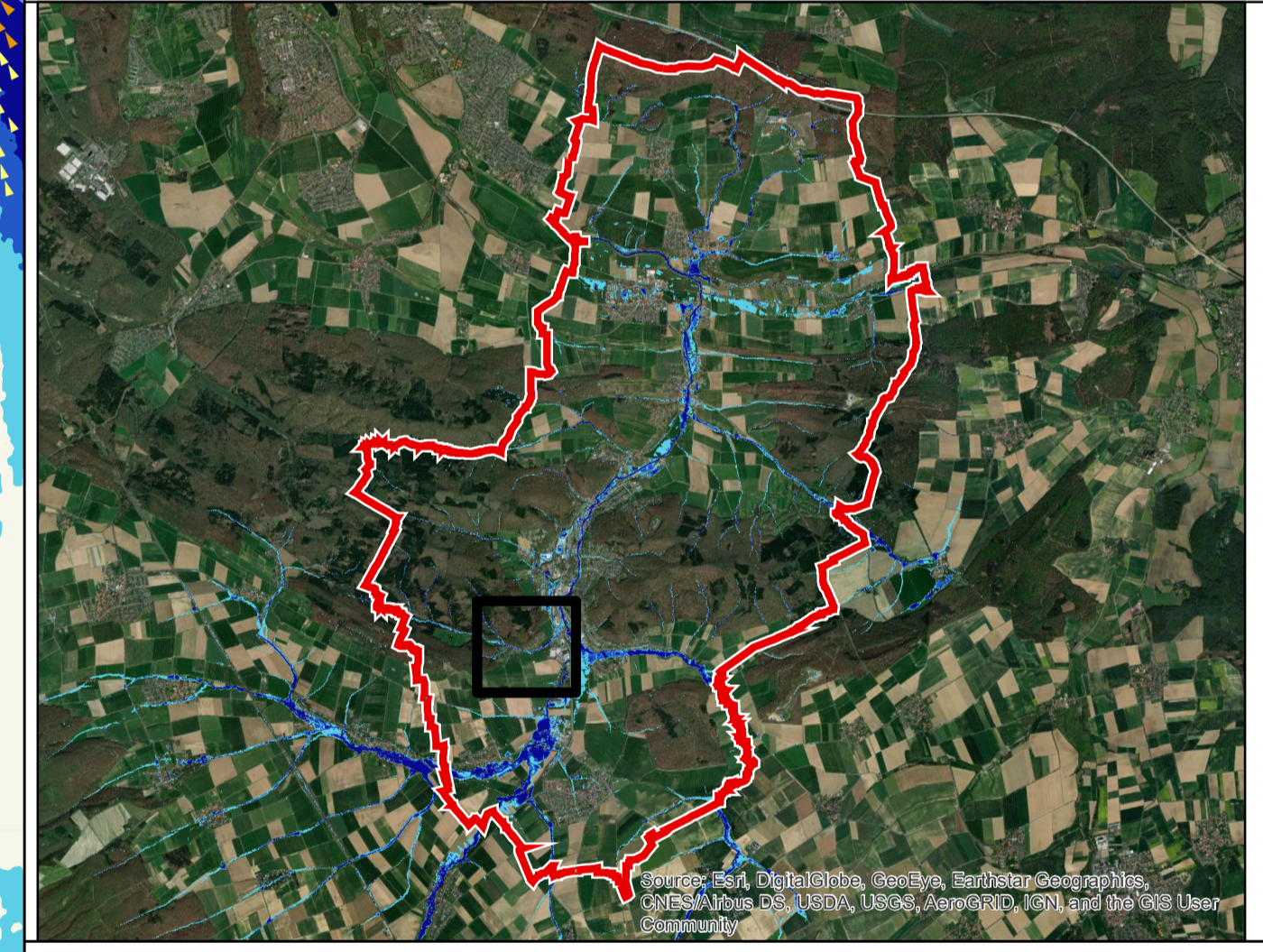


Legende

- Gewässer
 - Gebäude
- Max. Wassertiefe**
- < 10 cm
 - 10 - 30 cm
 - 30 - 50 cm
 - > 50 cm
- Max. Strömungsdruck (Gefahr für Fußgänger!)
Produkt aus Fließgeschwindigkeit und Wassertiefe**
- < 0,1 m²/s Nicht dargestellt
 - 0,1 - 0,5 m²/s Sturzgefahr
 - 0,5 - 2 m²/s Erhöhte Sturzgefahr
 - > 2 m²/s Starke Sturzgefahr



Mit finanzieller Unterstützung durch:
Niedersächsisches Ministerium für Umwelt, Energie, Bauen und Klimaschutz

Plan:
 Hydraulische Gefährdungsanalyse
 Außergewöhnlicher Starkregen (Starkregenindex 7)
 Euler Typ II, Dauer = 60 Minuten, T = 100 a

Stadt Bad Salzdetfurth - OT Maiental

Projekt: "Kommunale Starkregenvorsorge in Niedersachsen"	Anlage	3
Auftraggeber: Kommunale Umwelt-Aktion UAN, Hannover	Plan-Nr.	Plan 16
	Blatt	1
PROJEKT STARKREGENVORSORGE NIEDERSACHSEN	Maßstab	1:2.500
	gezeichnet	14.12.2021 Iwannek
	bearbeitet	14.12.2021 Iwannek
	geprüft	14.12.2021 Iwannek
	Projekt-Nr.	11470

Bearbeitung: