

### Infopunkte / Stempelstellen

- 1 Sternwarte Lechstedt
- 2 Kirche Lechstedt
- 3 Gut Walshausen
- 4 Lavesbrücke
- 5 St. Georgs-Kapelle Listringen
- 6 St. Johannes Evangelist Hockeln
- 7 Kirche Heinde
- 8 Heinder Braukeller
- 9 St. Bernward Klein Dünge
- 10 Fachwerkhaus Groß Dünge
- 11 St. Cosmas & Damian Groß Dünge
- 12 Segelflugplatz Wesseln
- 13 St. Johannes Enthauptung Wesseln
- 14 Stele auf dem Rhoden
- 15 Schönstattkapelle
- 16 St. Gallus Kirche Detfurth
- 17 Bienenlehrstand Detfurth
- 18 Seilscheibe
- 19 Bergbau und Salzmuseum
- 20 Der SOLTSMANN
- 21 Kurpark
- 22 Gradierwerke
- 23 Adolf-Stoffregen-Turm
- 24 Kurmittelhaus
- 25 Planetenstraße
- 26 Marktplatz am Lammeufer
- 27 Historische Altstadt
- 28 Lutherlinde
- 29 St. Georgs-Kirche Bad Salzdetfurth
- 30 Soltmännchen
- 31 Friedrich-Kabus-Turm
- 32 Fördergerüst Schacht 1
- 33 Bürgerpark
- 34 Stele - 10. Längengrad
- 35 Martin-Luther-Kirche Bad Salzdetfurth
- 36 Kirche Heilige Familie Bad Salzdetfurth
- 37 Windrad in Wehrstedt
- 38 Andreas-Kirche Wehrstedt
- 39 Heimatmuseum im Backhaus Breinum
- 40 St. Marien-Kirche Breinum
- 41 Bruchsteinkapelle Östrum
- 42 Schlosspark Bodenburg
- 43 St. Johannes-Kirche Bodenburg
- 44 Bullenstall Bodenburg
- 45 Schloss Bodenburg
- 46 St. Laurentius Bodenburg

### Freizeitangebote

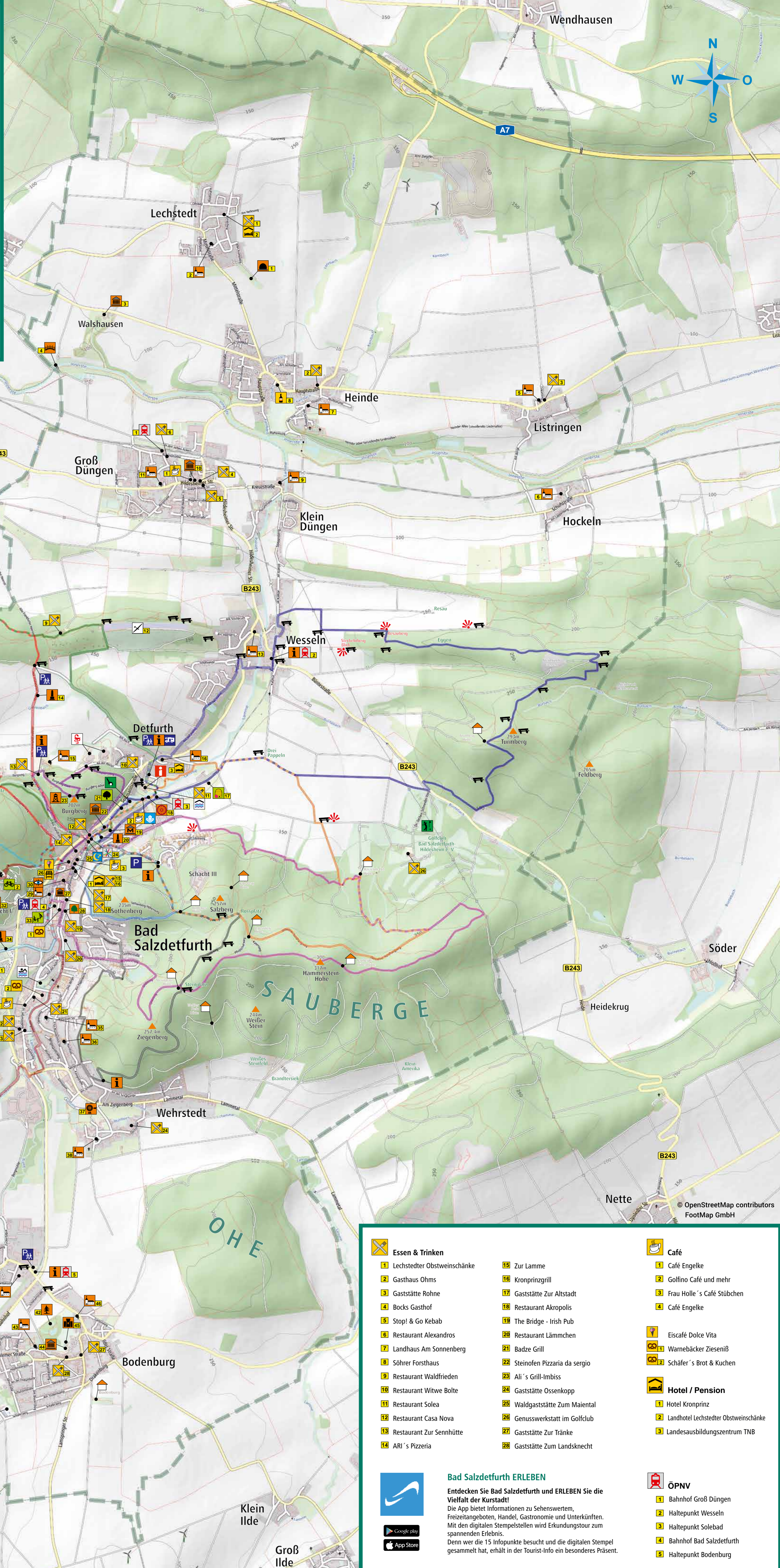
- 1 Salzgrotte
- 2 Solebad
- 3 Wellness im Kurmittelhaus
- 4 Adventure Golf im Kurpark
- 5 Yoga Schule
- 6 Bike- & Outdoorpark
- 7 Flowtrail
- 8 Freibad Bad Salzdetfurth
- 9 Freies Bad Bodenburg
- 10 Golfclub Bad Salzdetfurth-Hildesheim
- 11 Stadtbücherei im Kulturbahnhof

### Wandern

- 1 Wanderparkplatz
- 2 Infotafel
- 3 Sitzbank
- 4 Schutzhütte
- 5 Aussichtspunkt

### Service

- 1 Tourist-Info
- 2 Wohnmobilstellplatz
- 3 Rehaklinik



### Wegeinformationen

#### Wanderungen

- R0 Im Maiental  
9 km 90 Hm
- R1 Um den Sothenberg  
4 km 100 Hm
- R2 Ziegenberg  
9 km 140 Hm
- R3 Bünte  
10 km 160 Hm
- R4 Saubergshöhenweg  
11 km 210 Hm
- R5 Turmberg  
13 km 200 Hm
- R6 Burgberg  
4 km 100 Hm
- R7 Waldfrieden Segelflugplatz  
10 km 120 Hm
- R8 Söhrer Forsthaus  
13 km 180 Hm
- R9 Dreiländereck  
8 km 236 Hm

#### Verkehr

- Autobahn
- Fuß- und Feldwege
- Hauptverkehrsstraße
- Bahnleise
- Verbindungsstraße und -weg

#### Kartengrundlage

- Siedlungsfläche
- Wald
- Gewerbegebiet
- Wiese
- Gemeindegrenze
- Gewässer

Maßstab 1:20.000  
1 cm in der Karte entspricht 200m in der Natur

Meter 500 250 0 0,5 1,0 1,5 Kilometer

### Essen & Trinken

- 1 Lechstedter Obstweinschänke
- 2 Gasthaus Ohms
- 3 Gaststätte Rohne
- 4 Bocks Gasthof
- 5 Stop! & Go Kebab
- 6 Restaurant Alexandros
- 7 Landhaus Am Sonnenberg
- 8 Söhrer Forsthaus
- 9 Restaurant Waldfrieden
- 10 Restaurant Witwe Bolte
- 11 Restaurant Solea
- 12 Restaurant Casa Nova
- 13 Restaurant Zur Sennhütte
- 14 ARI's Pizzeria
- 15 Zur Lamme
- 16 Kronprinzgrill
- 17 Gaststätte Zur Altstadt
- 18 Restaurant Akropolis
- 19 The Bridge - Irish Pub
- 20 Restaurant Lämmchen
- 21 Badze Grill
- 22 Steinfen Pizzeria da sergio
- 23 Ali's Grill-Imbiss
- 24 Gaststätte Ossenkopp
- 25 Waldgaststätte Zum Maiental
- 26 Genusswerkstatt im Golfclub
- 27 Gaststätte Zur Tränke
- 28 Gaststätte Zum Landsknecht

### Café

- 1 Café Engelle
- 2 Gollino Café und mehr
- 3 Frau Holle's Café Stübchen
- 4 Café Engelle
- 5 Eiscafé Dolce Vita
- 6 Warnebäcker Zieseniß
- 7 Schäfer's Brot & Kuchen

### Hotel / Pension

- 1 Hotel Kronprinz
- 2 Landhotel Lechstedter Obstweinschänke
- 3 Landesausbildungszentrum TNB

### ÖPNV

- 1 Bahnhof Groß Dünge
- 2 Haltepunkt Wesseln
- 3 Haltepunkt Solebad
- 4 Bahnhof Bad Salzdetfurth
- 5 Haltepunkt Bodenburg

### Bad Salzdetfurth ERLEBEN

Entdecken Sie Bad Salzdetfurth und ERLEBEN Sie die Vielfalt der Kurstadt! Die App bietet Informationen zu Sehenswerten, Freizeitangeboten, Handel, Gastronomie und Unterkünften. Mit den digitalen Stempelstellen wird Erkundungstour zum spannenden Erlebnis. Denn wer die 15 Infopunkte besucht und die digitalen Stempel gesammelt hat, erhält in der Tourist-Info ein besonderes Präsent.

© OpenStreetMap contributors  
FootMap GmbH